

Wetterdaten von Wittmund - Abens

Meßort: Abenser Hammrich 16, 26409 Wittmund

Internet: <https://www.abens-wetter.de>

Höhe 3 m ü. NHN

ReH-Stations-Nr.: 1021

Monat: Juni

Jahr: 2024

Parameter	Angaben in	Wert	Abweichungen	Tag	Prozent	Normal
Temperatur:						
Monatsmittel	°C	15,1	-0,7	X	X	15,8
absolutes Maximum	°C	30,2	X	27.	X	X
mittleres Maximum	°C	19,3	x	X	X	0,0
absolutes Minimum	°C	6,7	x	07.	X	X
mittleres Minimum	°C	11,2	x	X	X	0,0
absolutes Minimum am Boden (5 cm)	°C		X	#NV	X	X
Besondere Tage:						
heiße Tage max. >= 30°C	Tage	1	x	X	X	0
Sommertage max. >= 25°C	Tage	3	x	X	X	0
Bodenfrost min. 5 cm < 0°C	Tage		x	X	X	x
Frosttage min. < 0°C	Tage	0	x	X	X	0
Eistage max. < 0°C	Tage	0	x	X	X	0
Bewölkung:						
Monatsmittel	Achtel		X	X	X	X
heitere Tage (Tagesdurchs. < 1,6/8)	Tage		X	X	X	X
trübe Tage (Tagesdurchs. > 6,4/8)	Tage		X	X	X	X
Zahl der Tage mit						
Regen >= 0,1 mm	Tage	14	X	X	X	X
Schneefall >= 0,1 mm	Tage		X	X	X	X
Schnee/Regen gemischt >= 0,1mm	Tage		X	X	X	X
Gewitter	Tage		X	X	X	X
Nebel	Tage		X	X	X	X
Wind >= 6 Bft	Tage	2	X	X	X	X
Sturm >= 8 Bft	Tage	0	X	X	X	X
Niederschlag:						
Monatsniederschlag	mm	77,0	3,2	X	104	73,8
Tageshöchstniederschlag	mm	17,0	X	10.	X	X
Tage mit >= 0,1 mm	Tage	14	X	X	X	X
Tage mit >= 1,0 mm	Tage	11	X	X	X	X
Tage mit >= 5,0 mm	Tage	6	X	X	X	X
Tage mit >= 10,0 mm	Tage	3	X	X	X	X
Schnee:						
Tage mit geschlossener Schneedecke	Tage		X	X	X	X
maximale Schneehöhe	cm		X	#NV	X	X
Wind						
Höchste Windgeschwindigkeit	m/sec	12,1	X	15.	X	X
Höchste Windgeschwindigkeit	km/h	43,5	X	X	X	X
Höchste Windgeschwindigkeit	Knoten	23	X	X	X	X
übrige Werte						
Sonnenschein	Stunden		x	X	#DIV/0!	0
Mittel rel. Luftfeuchtigkeit	%	80,6	X	X	X	X
Mittel Luftdruck	hPa	1013,5	X	X	X	X

Witterungsbericht:

Wetter-Monatsdiagramm:

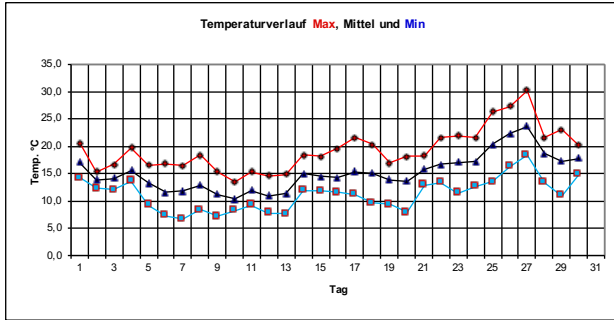
Wittmund - Abens

Juni

2024



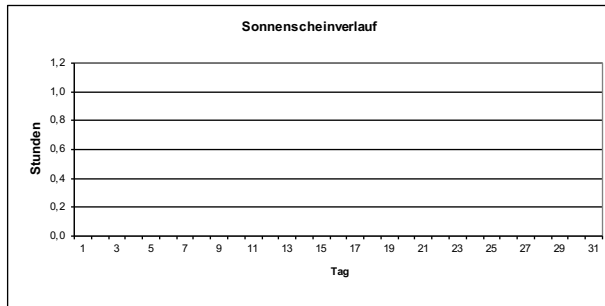
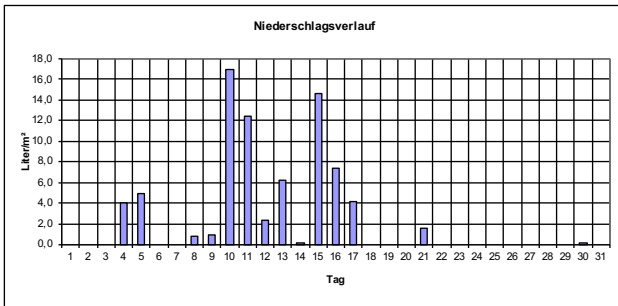
Temperatur: Max: 30,2 °C Min: 6,7 °C



Monatswerte

(mit Abweichung/Prozent vom langjährigen Mittelwert*)
 * Mittelwerte der Jahre 1971-2000

Mittel Temperatur:	15,1 °C	Abweichung:	-0,7 K
Sonnenscheindauer:	0,0 h	entspricht:	#### %
Niederschlagshöhe:	77,0 Liter/m²	entspricht:	104 %
Tage mit Bodenfrost:	0	Tage mit Frost:	0
Tage mit Gewitter:	0	Tage mit Dauerfrost:	0
Tage mit Sturm:	0	Sommertage (>25°C):	3
Tage mit Schneedecke:	0	Heißetage (>30°C):	1
Tage mit Nebel:	0	mittleres Maximum:	19,3 °C
Tage mit Niederschlag:	14	mittleres Minimum:	11,2 °C
Höchste Windböe :	44 Km/h	entspricht Windstärke:	6 Bft. am: 15.
Mittel Luftdruck :	1013 hPa	Mittel Luftfeuchte :	81 %



Monat : Juni 2024

